



ORGANIGRAMA Y RELACIÓN DE PUESTOS DE TRABAJO AÑO 2021

**Organismos Autónomos
Iltre. Ayuntamiento de Palma del Río**

Código seguro de verificación (CSV):

BCEA 80B5 FDBD E90F 9AD5



BCEA80B5FDBDE90F9AD5

Este documento es una copia en papel de un documento electrónico. El original podrá verificarse en <https://www.palmadelrio.es/sede>.

Firmado por La Jefa de Recursos Humanos FLORIDO GODOY BELEN VANESA el 3/12/2020

ORGANISMOS AUTÓNOMOS



Código seguro de verificación (CSV):

BCEA 80B5 FDBD E90F 9AD5



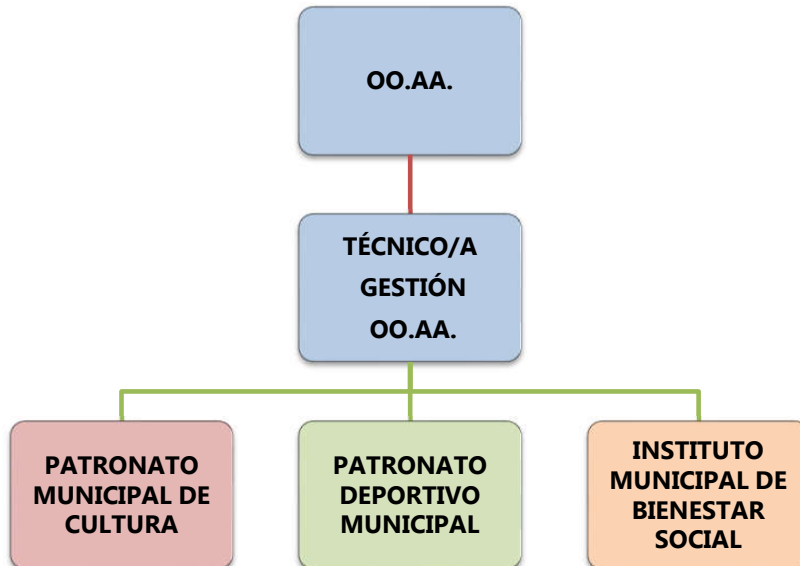
BCEA80B5FDBDE90F9AD5

Este documento es una copia en papel de un documento electrónico. El original podrá verificarse en <https://www.palmadelrio.es/sede>.

Firmado por La Jefa de Recursos Humanos FLORIDO GODOY BELEN VANESA el 3/12/2020

ORGANISMOS AUTÓNOMOS

ORGANIGRAMA



ORGANISMOS AUTÓNOMOS AYUNTAMIENTO DE PALMA DEL RÍO

Plaza Mayor de Andalucía nº 1 – 14700 Palma del Río (Córdoba) -Teléfono 957 710 244 - Fax 957 644 739 - <http://www.palmadelrio.es>

Código seguro de verificación (CSV):

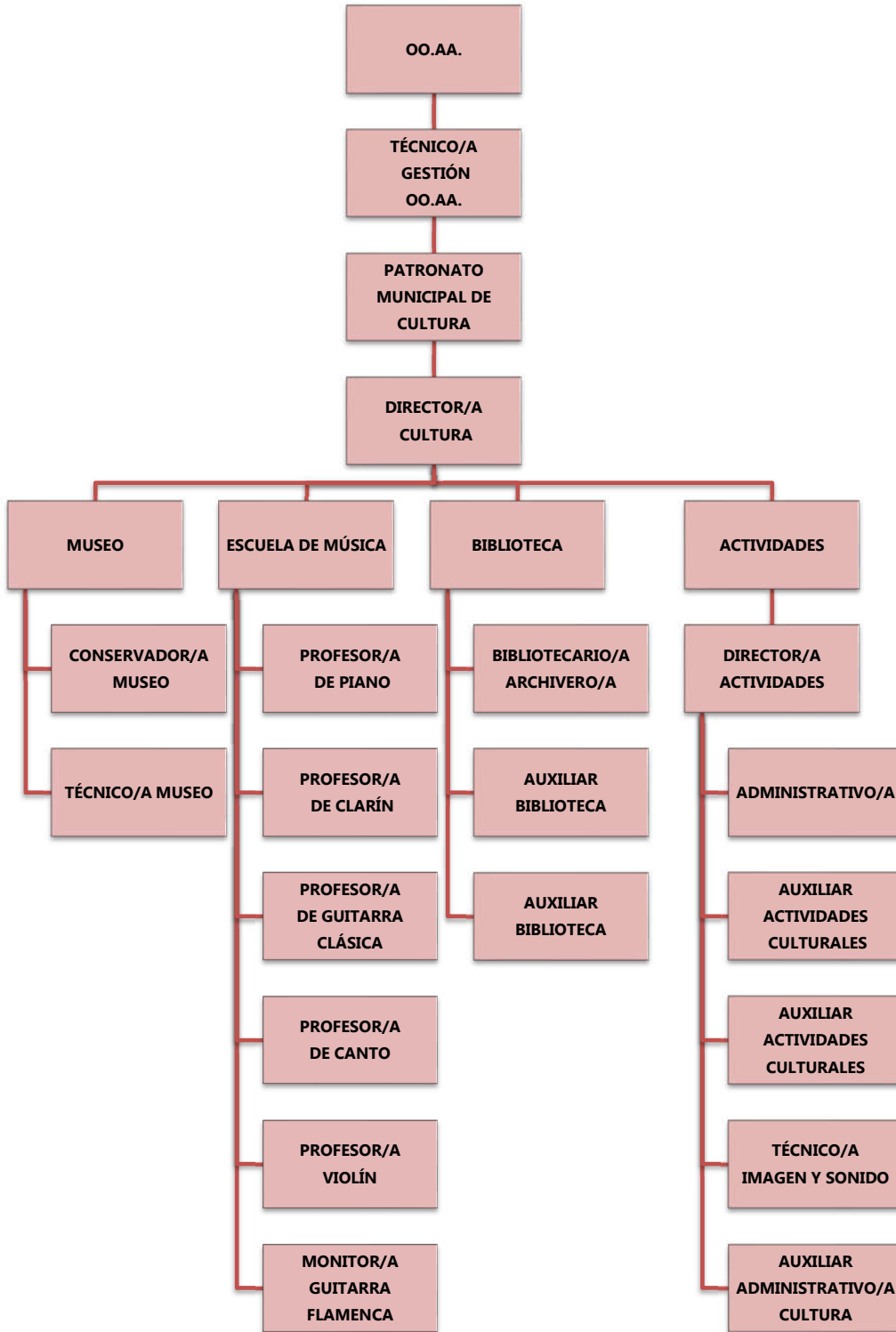
BCEA 80B5 FDBD E90F 9AD5



BCEA80B5FDBDE90F9AD5

Este documento es una copia en papel de un documento electrónico. El original podrá verificarse en <https://www.palmadelrio.es/sede>.

Firmado por La Jefa de Recursos Humanos FLORIDO GODOY BELEN VANESA el 3/12/2020



ORGANISMOS AUTÓNOMOS AYUNTAMIENTO DE PALMA DEL RÍO

Plaza Mayor de Andalucía nº 1 – 14700 Palma del Río (Córdoba) -Teléfono 957 710 244 - Fax 957 644 739 - <http://www.palmadelrio.es>

Código seguro de verificación (CSV):

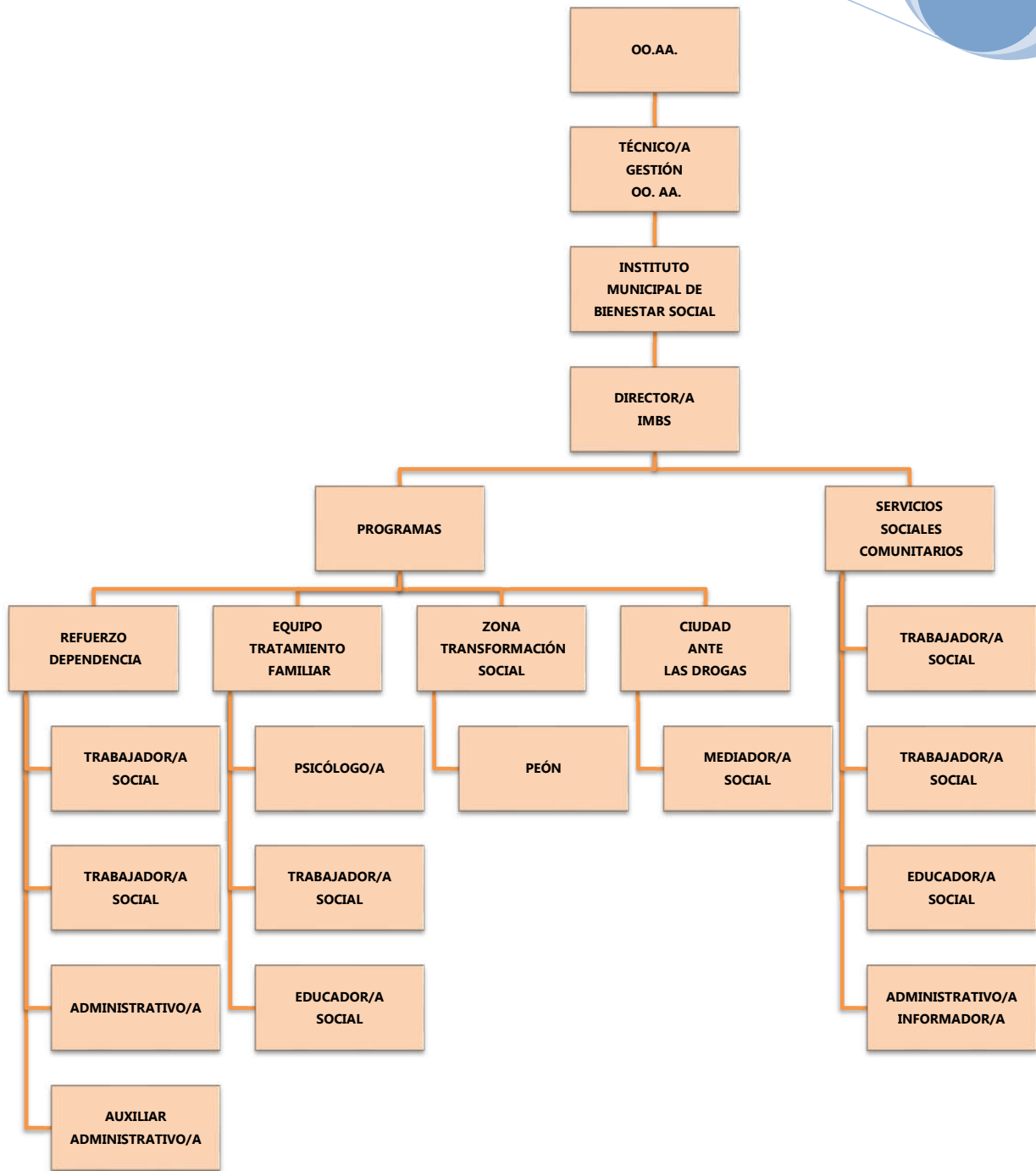
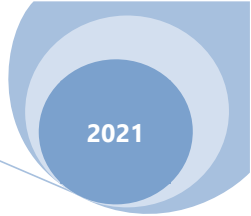
BCEA 80B5 FDBD E90F 9AD5



BCEA80B5FDBDE90F9AD5

Este documento es una copia en papel de un documento electrónico. El original podrá verificarse en <https://www.palmadelrio.es/sede>.

Firmado por La Jefa de Recursos Humanos FLORIDO GODOY BELEN VANESA el 3/12/2020



ORGANISMOS AUTÓNOMOS AYUNTAMIENTO DE PALMA DEL RÍO

Plaza Mayor de Andalucía nº 1 – 14700 Palma del Río (Córdoba) -Teléfono 957 710 244 - Fax 957 644 739 - <http://www.palmadelrio.es>

Código seguro de verificación (CSV):

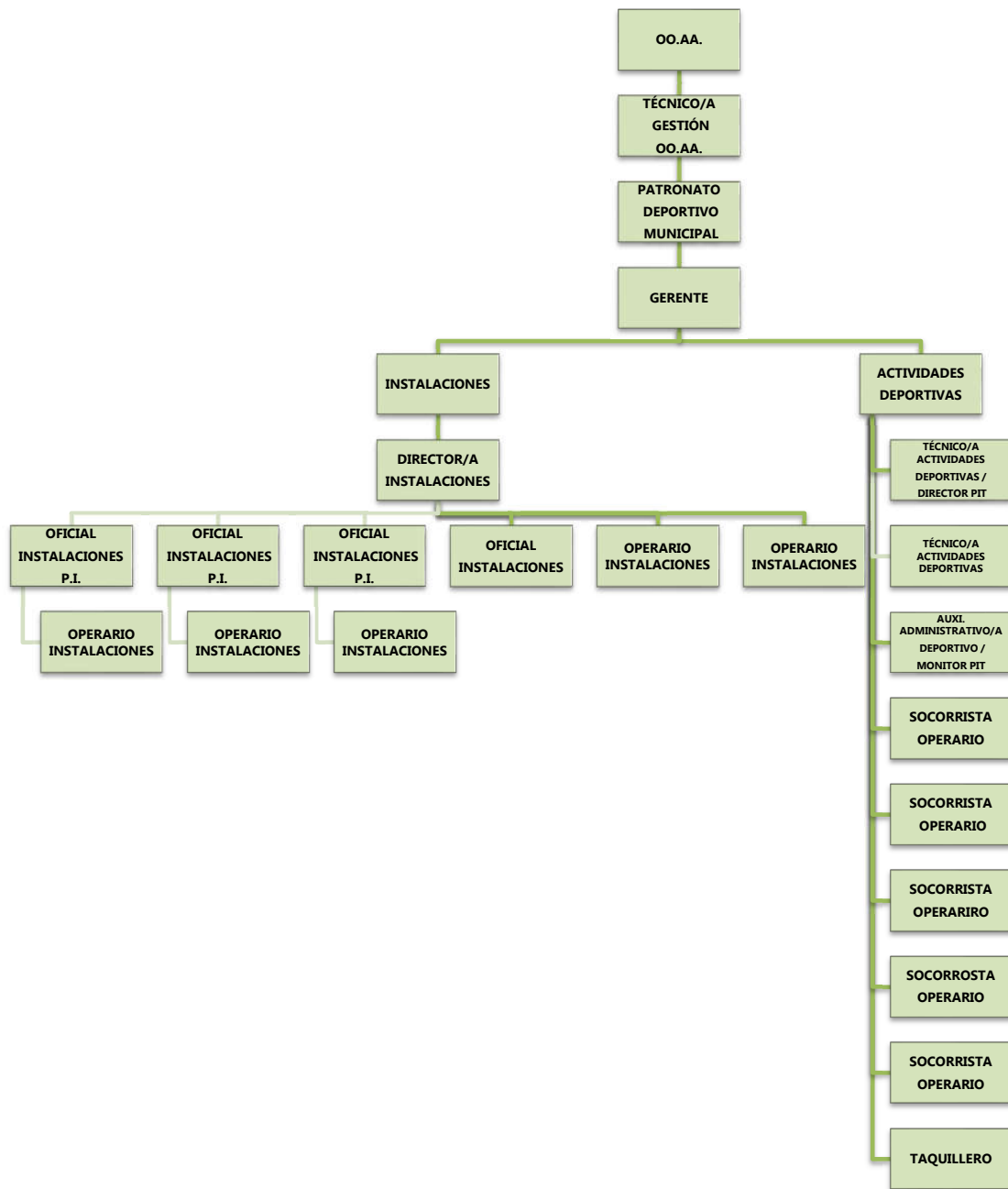
BCEA 80B5 FDBD E90F 9AD5



BCEA80B5FDBDE90F9AD5

Este documento es una copia en papel de un documento electrónico. El original podrá verificarse en <https://www.palmadelrio.es/sede>.

Firmado por La Jefa de Recursos Humanos FLORIDO GODOY BELEN VANESA el 3/12/2020



ORGANISMOS AUTÓNOMOS AYUNTAMIENTO DE PALMA DEL RÍO

Plaza Mayor de Andalucía nº 1 – 14700 Palma del Río (Córdoba) -Teléfono 957 710 244 - Fax 957 644 739 - <http://www.palmadelrio.es>

Código seguro de verificación (CSV):

BCEA 80B5 FDBD E90F 9AD5



BCEA80B5FDBDE90F9AD5

Este documento es una copia en papel de un documento electrónico. El original podrá verificarse en <https://www.palmadelrio.es/sede>.

Firmado por La Jefa de Recursos Humanos FLORIDO GODOY BELEN VANESA el 3/12/2020

RELACIÓN DE PUESTOS DE TRABAJO										
ÁREA		OO.AA.								
UNIDAD ORGANIZATIVA		PATRONATO MUNICIPAL DE CULTURA								
UNIDAD ADMINISTRATIVA										
PROGRAMA										
COD	DENOMINACIÓN	AD	SP	GCP	ESC	SUBE	TIT	CD	CE 14 PAGAS	OBS
L1	DIRECTOR/A CULTURA	L	C-O	A1			TS	26	13.666,75 €	V
UNIDAD ADMINISTRATIVA		MUSEO								
PROGRAMA										
L2	CONSERVADOR/A MUSEO	L	C-O	A1			TS	24	6.559,53 €	
L3	TÉCNICO/A MUSEO	L	C-O	C1			TM	22	7.359,10 €	V
UNIDAD ADMINISTRATIVA		PROGRAMA ESCUELA DE MÚSICA								
PROGRAMA										
L4	PROFESOR/A PIANO	L	C-O	A2			TS	23	1.337,32 €	V
L5	PROFESOR/A DE CLARÍN	L	C-O	A2			TS	23	1.302,52 €	V
L6	PROFESOR/A DE GUITARRA CLÁSICA	L	C-O	A2			TS	23	1.651,32 €	V
L7	PROFESOR/A DE CANTO	L	C-O	A2			TS	23	909,02 €	V
L8	PROFESOR/A DE VIOLÍN	L	C-O	A2			TS	23	878,60 €	V
L9	MONITOR/A GUITARRA FLAMENCA	L	C-O	C2			BAS	18	1.304,92 €	V
UNIDAD ADMINISTRATIVA		BIBLIOTECA								
PROGRAMA										
L10	BIBLIOTECARIO/A ARCHIVERO/A	L	C-O	C1			TM	22	7.359,10 €	
L11	AUXILIAR DE BIBLIOTECA	L	C-O	C1			TM	22	7.359,10 €	
L12	AUXILIAR DE BIBLIOTECA	L	C-O	C1			TM	22	7.359,10 €	
UNIDAD ADMINISTRATIVA		ACTIVIDADES								
PROGRAMA										
L13	DIRECTOR/A ACTIVIDADES	L	C-O	A2			TS	24	10.612,66 €	
L14	ADMINISTRATIVO/A	L	C-O	C1			TM	22	7.359,10 €	V
L15	AUXILIAR ACTIVIDADES CULTURA	L	C-O	C2			BAS	17	7.973,43 €	V
L16	AUXILIAR ACTIVIDADES CULTURA	L	C-O	C2			BAS	17	7.973,43 €	
L17	TÉCNICO/A DE IMAGEN Y SONIDO	L	C-O	B			TECS	22	7.359,10 €	V
L18	AUX. ADMINISTRATIVO/A CULTURA	L	C-O	C2			BAS	18	5.991,49 €	

NOMENCLATURA:

- COD:** Código Empleado Público
- AD:** Adscripción
 - F: Funcionario/a
 - L: Laboral
- SP:** Sistema de Provisión
 - C: Concurso
 - O: Oposición
 - C-O: Concurso – Oposición
 - LD: Libre designación
- GCP:** Grupo Clasificación Profesional
- ESC:** Escala
 - HN: Habilitación de Carácter Nacional
 - AG: Administración General
 - AE: Administración Especial
- SUBE:** Subescala
 - SE: De Servicios Especiales
 - TEC: Técnica
 - GEST: De Gestión
- ADMTVA:** Administrativa
- AUX:** Auxiliar
- SUB:** Subalterna
- SEC:** Secretaría
- IT:** Intervención-Tesorería
- TIT:** Titulación requerida para el puesto
 - TS: Titulación Superior
 - TM: Titulación Media
 - BAS: Titulación Básica
 - ST: Sin Titulación
 - TECS: Técnico Superior.
- CD:** Complemento de Destino
- CE:** Complemento Específico
- OBS:** Observaciones
 - V: Vacante
 - EXC: Excedencia
 - PI: Promoción Interna
 - FUN: Funcionarización

ORGANISMOS AUTÓNOMOS AYUNTAMIENTO DE PALMA DEL RÍO

Plaza Mayor de Andalucía nº 1 – 14700 Palma del Río (Córdoba) -Teléfono 957 710 244 - Fax 957 644 739 - http://www.palmadelrio.es

Código seguro de verificación (CSV):

**BCEA 80B5 FDBD E90F 9AD5**

BCEA80B5FDBDE90F9AD5

Este documento es una copia en papel de un documento electrónico. El original podrá verificarse en <https://www.palmadelrio.es/sede>.

Firmado por La Jefa de Recursos Humanos FLORIDO GODOY BELEN VANESA el 3/12/2020

RELACIÓN DE PUESTOS DE TRABAJO										
ÁREA		OO.AA.								
UNIDAD ORGANIZATIVA		PATRONATO DEPORTIVO MUNICIPAL								
UNIDAD ADMINISTRATIVA										
PROGRAMA										
COD	DENOMINACIÓN	AD	SP	GCP	ESC	SUBE	TIT	CD	CE 14 PAGAS	OBS
L1	GERENTE DE DEPORTES	L	C-O	A1			TS	26	13.666,75 €	EXC
UNIDAD ADMINISTRATIVA		INSTALACIONES								
PROGRAMA										
L2	DIRECTOR/A INSTALACIONES	L	C-O	A2			TS	24	10.323,72 €	
L3	AUXILIAR ADMINISTRATIVO/A	L	C-O	C2			BAS	18	6.772,65 €	
L4	OFICIAL/A INSTALACIONES	L	C-O	C2			BAS	15	7.953,43 €	
L5	OPERARIO/A INSTALACIONES	L	C-O	AP			ST	14	6.426,05 €	V
L6	OPERARIO/A INSTALACIONES	L	C-O	AP			ST	14	6.426,05 €	V
L7	OPERARIO/A INSTALACIONES	L	C-O	AP			ST	14	6.426,05 €	
L8	OPERARIO/A INSTALACIONES	L	C-O	AP			ST	14	6.426,05 €	
L9	OPERARIO/A INSTALACIONES	L	C-O	AP			ST	14	6.426,05 €	
L10	OFICIAL/A INSTALACIONES	L	C-O	C2			BAS	15	7.953,43 €	P.I.
L11	OFICIAL/A INSTALACIONES	L	C-O	C2			BAS	15	7.953,43 €	P.I.
L12	OFICIAL/A INSTALACIONES	L	C-O	C2			BAS	15	7.953,43 €	P.I.
UNIDAD ADMINISTRATIVA		ACTIVIDADES DEPORTIVAS								
PROGRAMA										
L13	TÉCNICO/A ACTIVIDADES DEPORT.	L	C-O	C1			TM	20	7.915,43 €	
L14	TÉCNICO/A ACTIVIDADES DEPORT.	L	C-O	C1			TM	20	7.915,43 €	V
L15	SOCORRISTA OPERARIO/A	L	C-O	AP			ST	13	1.102,62 €	V PISCINA VERANO
L16	SOCORRISTA OPERARIO/A	L	C-O	AP			ST	13	1.102,62 €	V PISCINA VERANO
L17	SOCORRISTA OPERARIO/A	L	C-O	AP			ST	13	1.102,62 €	V PISCINA VERANO
L18	SOCORRISTA OPERARIO/A	L	C-O	AP			ST	13	1.102,62 €	V PISCINA VERANO
L19	SOCORRISTA OPERARIO/A	L	C-O	AP			ST	13	1.102,62 €	V PISCINA VERANO
L20	SOCORRISTA OPERARIO/A	L	C-O	AP			ST	13	1.102,62 €	V PISCINA VERANO
L21	TAQUILLERO	L	C-O	AP			ST	13	1.102,62 €	V PISCINA VERANO

NOMENCLATURA:

- | | |
|---|---|
| <ol style="list-style-type: none"> 1. COD: Código Empleado Público 2. AD: Adscripción <ol style="list-style-type: none"> a. F: Funcionario/a b. L: Laboral 3. SP: Sistema de Provisión <ol style="list-style-type: none"> a. C: Concurso b. O: Oposición c. C-O: Concurso – Oposición d. LD: Libre designación 4. GCP: Grupo Clasificación Profesional 5. ESC: Escala <ol style="list-style-type: none"> a. HN: Habilitación de Carácter Nacional b. AG: Administración General c. AE: Administración Especial 6. SUBE: Subescala <ol style="list-style-type: none"> a. SE: De Servicios Especiales b. TEC: Técnica c. GEST: De Gestión | <ol style="list-style-type: none"> d. ADMTVA: Administrativa e. AUX: Auxiliar f. SUB: Subalterna g. SEC: Secretaría h. IT: Intervención-Tesorería 7. TIT: Titulación requerida para el puesto <ol style="list-style-type: none"> a. TS: Titulación Superior b. TM: Titulación Media c. BAS: Titulación Básica d. ST: Sin Titulación 8. CD: Complemento de Destino 9. CE: Complemento Específico 10. OBS: Observaciones <ol style="list-style-type: none"> a. V: Vacante b. EXC: Excedencia c. PI: Promoción Interna d. FUN: Funcionarización |
|---|---|

Código seguro de verificación (CSV):

BCEA 80B5 FDBD E90F 9AD5



BCEA80B5FDBDE90F9AD5

Este documento es una copia en papel de un documento electrónico. El original podrá verificarse en <https://www.palmadelrio.es/sede>.

Firmado por La Jefa de Recursos Humanos FLORIDO GODOY BELEN VANESA el 3/12/2020

RELACIÓN DE PUESTOS DE TRABAJO										
ÁREA		OO.AA.								
UNIDAD ORGANIZATIVA		INSTITUTO MUNICIPAL DE BIENESTAR SOCIAL								
UNIDAD ADMINISTRATIVA										
PROGRAMA										
COD	DENOMINACIÓN	AD	SP	GCP	ESC	SUBE	TIT	CD	CE 14 PAGAS	OBS
L1	DIRECTOR/A	L	C-O	A1			TS	26	13.666,75 €	V
L2	TRABAJADOR/A SOCIAL	L	C-O	A2			TS	23	7.563,31 €	V
L3	TRABAJADOR/A SOCIAL	L	C-O	A2			TS	23	7.563,31 €	V
L4	EDUCADOR/A SOCIAL	L	C-O	A2			TS	23	7.563,31 €	V
L5	ADMINISTRATIVO/A INFORMADOR/A	L	C-O	C1			TM	22	7.359,05 €	V
UNIDAD ADMINISTRATIVA		PROGRAMA REFUERZO DEPENDENCIA								
PROGRAMA										
	TRABAJADOR/A SOCIAL	L		A2			TS	23	7.563,31 €	
	TRABAJADOR/A SOCIAL	L		A2			TS	23	7.563,31 €	
	ADMINISTRATIVO/A	L		C1			TM	22	7.359,05 €	
	AUXILIAR ADMINISTRATIVO/A	L		C2			BAS	18	5.991,49 €	
UNIDAD ADMINISTRATIVA		PROGRAMA EQUIPO TRATAMIENTO FAMILIAR								
PROGRAMA										
	PSICÓLOGO/A	L		A1			TS	26	7.563,31 €	
	TRABAJADOR/A SOCIAL	L		A2			TS	23	7.563,31 €	
	EDUCADOR/A SOCIAL	L		A2			TS	23	7.563,31 €	
UNIDAD ADMINISTRATIVA		PROGRAMA ZONA TRANSFORMACIÓN SOCIAL								
PROGRAMA										
	PEÓN	L		AP			ST	14	5.940,32 €	
UNIDAD ADMINISTRATIVA		PROGRAMA CIUDAD ANTE LAS DROGAS								
PROGRAMA										
	MEDIADOR/A SOCIAL	L		A2			TS	23	4.435,89 €	58,65 % JORNADA

NOMENCLATURA:

- COD:** Código Empleado Público
- AD:** Adscripción
 - F: Funcionario/a
 - L: Laboral
- SP:** Sistema de Provisión
 - C: Concurso
 - O: Oposición
 - C-O: Concurso – Oposición
 - LD: Libre designación
- GCP:** Grupo Clasificación Profesional
- ESC:** Escala
 - HN: Habilitación de Carácter Nacional
 - AG: Administración General
 - AE: Administración Especial
- SUBE:** Subescala
 - SE: De Servicios Especiales
 - TEC: Técnica
 - GEST: De Gestión
- ADMTVA:** Administrativa
- AUX:** Auxiliar
- SUB:** Subalterna
- SEC:** Secretaría
- IT:** Intervención-Tesorería
- TIT:** Titulación requerida para el puesto
 - TS: Titulación Superior
 - TM: Titulación Media
 - BAS: Titulación Básica
 - ST: Sin Titulación
- CD:** Complemento de Destino
- CE:** Complemento Específico
- OBS:** Observaciones
 - V: Vacante
 - EXC: Excedencia
 - PI: Promoción Interna
 - FUN: Funcionarización

ORGANISMOS AUTÓNOMOS AYUNTAMIENTO DE PALMA DEL RÍOPlaza Mayor de Andalucía nº 1 – 14700 Palma del Río (Córdoba) -Teléfono 957 710 244 - Fax 957 644 739 - <http://www.palmadelrio.es>

Código seguro de verificación (CSV):

BCEA 80B5 FDBD E90F 9AD5

BCEA80B5FDBDE90F9AD5

Este documento es una copia en papel de un documento electrónico. El original podrá verificarse en <https://www.palmadelrio.es/sede>.

Firmado por La Jefa de Recursos Humanos FLORIDO GODOY BELEN VANESA el 3/12/2020